

NUMMER 826 629  
 VERWENDET FÜR -  
 WAR NR. -

ÄNDERUNGEN DIE DEM TECH-  
 NISCHEN FORTSCHRITT DIENEN,  
 BEHALTEN WIR UNS VOR  
 ALTERATIONS CONCERNING  
 TECHN. IMPROVEMENTS ARE  
 RESTRICTED BY AMP

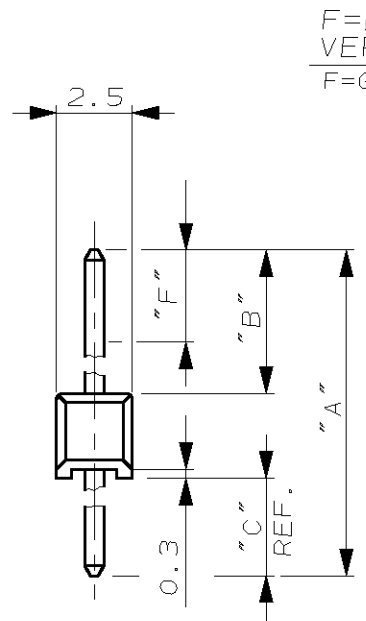
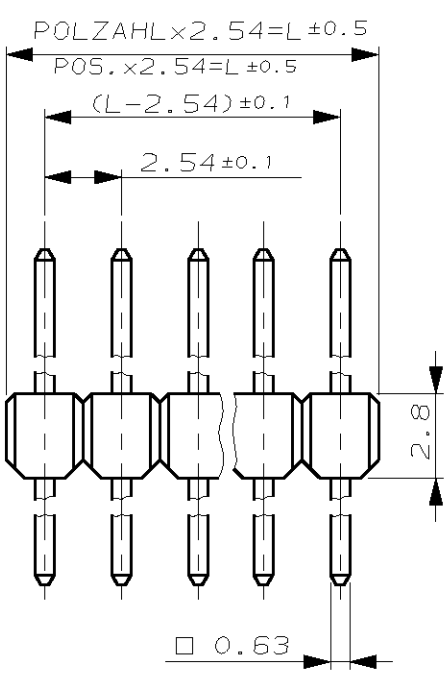
ZEICHNUNG GESCHÜTZT DURCH  
 ©COPYRIGHT 1989  
 AMP DEUTSCHLAND GMBH  
 ALLE RECHTE VORBEHALTEN

DRAWING PROTECTED BY  
 ©COPYRIGHT 1989  
 AMP DEUTSCHLAND GMBH  
 ALL RIGHTS RESTRICTED

REV.	ÄNDERUNGEN	DATUM	NAME
V	WERKSTOFF GEÄNDERT	23.09.96	M.STEIN
W	Pin und Gehäuse modifiziert	25.04.97	A.Z
Y	WERKSTOFF GEÄNDERT	16.07.97	A.Z
Y1	GEWICHT HINZUGEFGT, PLATING BLEIFREI	30-APR-03	MAHNKE, B.
Y2	BLATT 2 UND 4 NOTE 7 GEÄNDERT VON 20POL AUF 2x20POL	02-JUN-05	K.-H. HESS

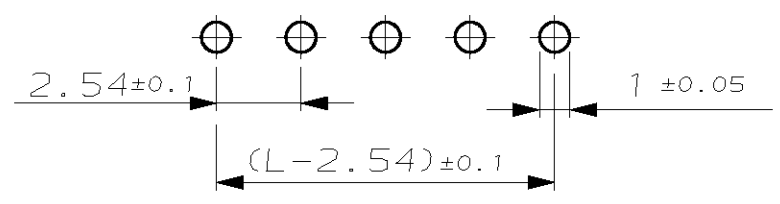
MAßE DIMENSION					SEL. VERGOLDET SEL. GOLDPLATED		VERZINNT TIN PLATED		SEL. VERGOLDET SEL. GOLDPLATED	
A	B	C	F	-	WEIGHT POS. PER ROW	WEIGHT POS. PER ROW	WEIGHT POS. PER ROW	WEIGHT POS. PER ROW	WEIGHT POS. PER ROW	WEIGHT POS. PER ROW
12.7	6.7	3.2	4.4	-	826 629	0.0654 g	826 926	0.0656 g		
12.0	6.7	2.5	4.4	-	826 630	0.0629 g	826 935	0.0632 g		
11.8	5.8	3.2	4.4	-	826 646	0.0622 g	826 936	0.0625 g	829 070	0.0621 g
11.1	5.8	2.5	4.4	-	826 647	0.0597 g	826 937	0.0600 g		
14.0	8.0	3.2	4.4	-	826 648	0.0699 g	826 938	0.0703 g		
13.3	8.0	2.5	4.4	-	826 649	0.0674 g	826 939	0.0678 g		
12.7	6.7	3.2	5.5	-	-	-	-	-	828 356	0.0653 g

BESTELL-NR.  
PART-NO.



F=BEREICH DER  
VERGOLDUNG  
F=GOLD AREA

BOHRBILD  
LAYOUT FOR HOLES ON PCB.



- 1 STECKSEITE: BEREICH "F" 0.8µm GOLD ÜBER 1.27µm NICKEL IM BEREICH "B"  
MATINGSIDE: AREA "F" 0.8µm GOLD OVER 1.27µm NICKEL BY AREA "B"
- 2 LÖTSEITE: MIN. 3µm ZINN ÜBER 1.27µm NICKEL  
SOLDERSIDE: MIN. 3µm TIN OVER 1.27µm NICKEL
- 3 STECK- UND LÖTSEITE: 2µm ZINN ÜBER 1.27µm NICKEL  
MATING- AND SOLDERSIDE: 2µm TIN OVER 1.27µm NICKEL
- 4 STECKSEITE: BEREICH "F" 0.13µm GOLD ÜBER 1.27µm NICKEL IM BEREICH "B"  
MATINGSIDE: AREA "F" 0.13µm GOLD OVER 1.27µm NICKEL BY AREA "B"
- 5 LÖTSEITE: MIN. 3µm ZINN ÜBER 1.27µm NICKEL  
SOLDERSIDE: MIN. 3µm TIN OVER 1.27µm NICKEL
- 6 GEHÄUSEFARBE: GRAU  
COLOR OF HOUSING: GREY
- 7 GEHÄUSEFARBE: GRÜN  
COLOR OF HOUSING: GREEN
- 8 TOLERANZEN NICHT KUMULATIV  
TOLERANCES NOT CUMULATIVE

7 DIE POLZAHL JE REIHE IST DER BASIS-NR. ALS STRICHZAHL HINZUZUFÜGEN.  
z.Bsp.: 2-826 629-0 = 20 POLIG  
DIE POLZAHL JE REIHE IST AUCH DER FAKTOR ZUR GEWICHTSERMITTLUNG  
z.Bsp.: 20 x 0.0654 g = 1.308 g  
THE NUMBER OF POSITION PER ROW HAS TO BE ADDED TO THE BASE NO. AS A DASH. NO.  
e.g.: 2-826 629-0 = 20 POSITIONS  
THE NUMBER OF POSITIONS PER ROW IS ALSO THE FACTOR FOR THE WEIGHT DETERMINATION  
e.g.: 20 x 0.0654 g = 1.308 g

PRODUCT SPECIFICATION: 108-18012		ZEICHNUNG GÜLTIG AB KW. 39/96	
APPLICATION SPECIFICATION: 114-25011		AMP DEUTSCHLAND G.m.b.H. Langen b.Ffm., West Germany	
KONTAKTSTIFT	CuSn6		
CONTACT PIN		SEE TABLE	BENENNUNG
STIFTGEHÄUSE	PBT GV	SIEHE TABELLE	AMP MODU II STIFTELEISTEN, EINREIHIG
PIN HOUSING		SEE TABLE	
BENENNUNG DESCRIPTION	WERKSTOFF	OBERFL./PLATING FARBE/COLOR	
GEZ. G.HOLAUS	10.11.89	GEPR. SCHAARSCHMIDT M.	FORMAT A3
		ZEICHNUNGS-NR. 826629	
		MASSTAB /	BLATT 1 VON 4
		REV. Y2	

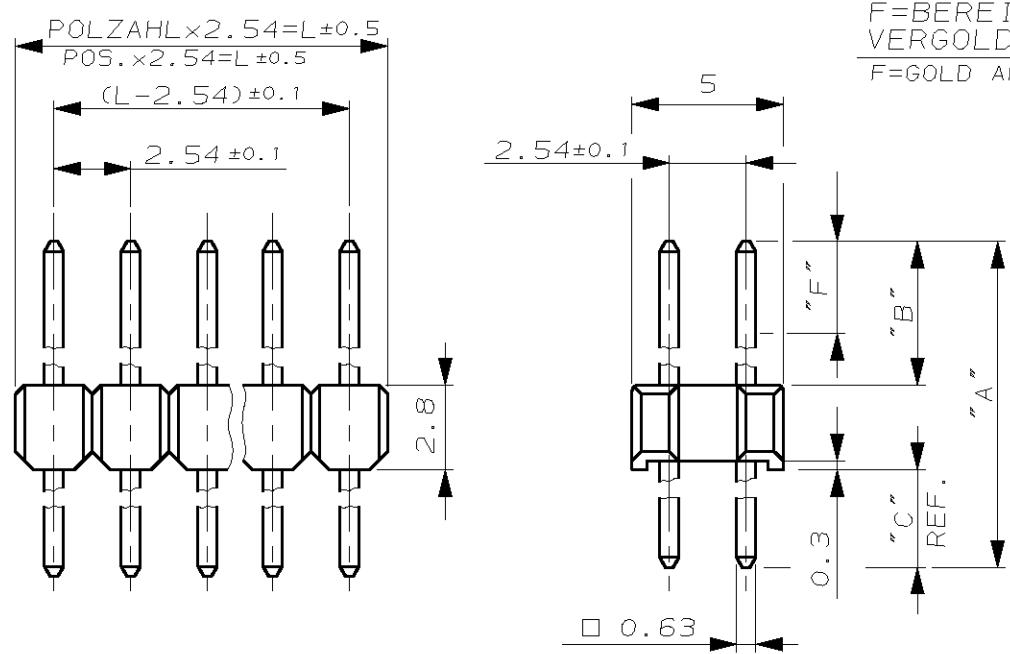
NUMMER 826 629  
 VERWENDET FÜR -  
 WAR NR. -

ÄNDERUNGEN DIE DEM TECH-  
 NISCHEN FORTSCHRITT DIENEN,  
 BEHALTEN WIR UNS VOR  
 ALTERATIONS CONCERNING  
 TECHN. IMPROVEMENTS ARE  
 RESTRICTED BY AMP

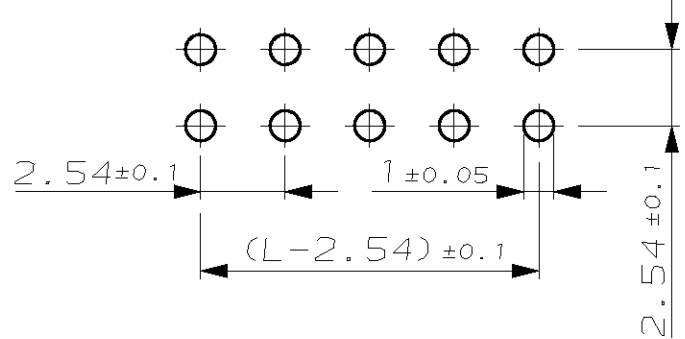
ZEICHNUNG GESCHÜTZT DURCH  
 ©COPYRIGHT 1989  
 AMP DEUTSCHLAND GMBH  
 ALLE RECHTE VORBEHALTEN

DRAWING PROTECTED BY  
 ©COPYRIGHT 1989  
 AMP DEUTSCHLAND GMBH  
 ALL RIGHTS RESTRICTED

REV.	ÄNDERUNG	DATUM	NAME
V	WERKSTOFF GEÄNDERT	23.09.96	M.STEIN
W	Pin und Gehäuse modifiziert	25.04.97	A.Z
Y	WERKSTOFF GEÄNDERT	16.07.97	A.Z
Y1	GEWICHT HINZUGEFÜGT, PLATING BLEIFREI	05-MAY-03	MAHNKE, B.
Y2	BLATT 2 UND 4 NOTE 7 GEÄNDERT VON 20POL AUF 2x20POL	02-JUN-05	K.-H. HESS



BOHRBILD  
 LAYOUT FOR HOLES ON PCB.



MAßE DIMENSION					SEL. VERGOLDET SEL. GOLDPLATED		VERZINNT TIN PLATED		23.09.96 SEL. GOLDPLATED	
A	B	C	F	-	1 5 7	WEIGHT POS. PER ROW	2 5 7	WEIGHT POS. PER ROW	3 4 7	WEIGHT POS. PER ROW
12.7	6.7	3.2	5.5	-	826 632	0.1276 g	826 925	0.1279 g	828 420	0.1272 g
12.0	6.7	2.5	4.4	-	826 633	0.1226 g	826 941	0.1229 g		
11.8	5.8	3.2	4.4	-	826 656	0.1212 g	826 942	0.1217 g	828 533	0.1209 g
11.1	5.8	2.5	4.4	-	826 657	0.1162 g	826 943	0.1165 g		
14.0	8.0	3.2	4.4	-	826 658	0.1366 g	826 944	0.1370 g		
13.3	8.0	2.5	4.4	-	826 659	0.1316 g	826 945	0.1323 g		

- 1 STECKSEITE: BEREICH "F" 0.8µm GOLD ÜBER 1.27µm NICKEL IM BEREICH "B"  
 MATINGSIDE: AREA "F" 0.8µm GOLD OVER 1.27µm NICKEL BY AREA "B"
- 2 LÖTSEITE: MIN. 3µm ZINN ÜBER 1.27µm NICKEL  
 SOLDERSIDE: MIN. 3µm TIN OVER 1.27µm NICKEL
- 3 STECK- UND LÖTSEITE: 2µm ZINN ÜBER 1.27µm NICKEL  
 MATING- AND SOLDERSIDE: 2µm TIN OVER 1.27µm NICKEL
- 4 STECKSEITE: BEREICH "F" 0.13µm GOLD ÜBER 1.27µm NICKEL IM BEREICH "B"  
 MATINGSIDE: AREA "F" 0.13µm GOLD OVER 1.27µm NICKEL BY AREA "B"
- 5 LÖTSEITE: MIN. 3µm ZINN ÜBER 1.27µm NICKEL  
 SOLDERSIDE: MIN. 3µm TIN OVER 1.27µm NICKEL
- 4 GEHÄUSEFARBE: GRAU  
 COLOR OF HOUSING: GREY
- 5 GEHÄUSEFARBE: GRÜN  
 COLOR OF HOUSING: GREEN
- 6 TOLERANZEN NICHT KUMULATIV  
 TOLERANCES NOT CUMULATIVE

7 DIE POLZAHL JE REIHE IST DER BASIS-NR. ALS STRICHZAHL HINZUZUFÜGEN.  
 z.Bsp.: 2-826 632-0 = 2x20 POLIG  
 DIE POLZAHL JE REIHE IST AUCH DER FAKTOR ZUR GEWICHTSERMITTLUNG  
 z.Bsp.: 20 x 0.1276 g = 2.552 g  
 THE NUMBER OF POSITION PER ROW HAS TO BE ADDED TO THE BASE NO. AS A DASH. NO.  
 e.g.: 2-826 632-0 = 2x20 POSITIONS  
 THE NUMBER OF POSITIONS PER ROW IS ALSO THE FACTOR FOR THE WEIGHT DETERMINATION  
 e.g.: 20 x 0.1276 g = 2.552 g

PRODUCT SPECIFICATION: 108-18012			ZEICHNUNG GÜLTIG AB KW. 39/96		
APPLICATION SPECIFICATION: 114-25011			AMP DEUTSCHLAND G.m.b.H. Langen b.Ffm., West Germany		
KONTAKTSTIFT	CuSn6	SIEHE TABELLE			
CONTACT PIN		SEE TABLE			
STIFTGEHÄUSE	PBT GV	SIEHE TABELLE	BENENNUNG AMPMODU II STIFTELEISTEN, ZWEIREIHIG		
PIN HOUSING		SEE TABLE			
BENENNUNG DESCRIPTION	WERKSTOFF	OBERFL./PLATING FARBE/COLOR	NICHT TOLERIERTE MASSE ± 0.2mm ± -	FORMAT A3	ZEICHNUNGS-NR. 826629
GEZ. G.HOLAUS	10.11.89	GEPR. M.SCHAARSCHMIDT	MASSTAB /	BLATT 2 VON 4	REV. Y2

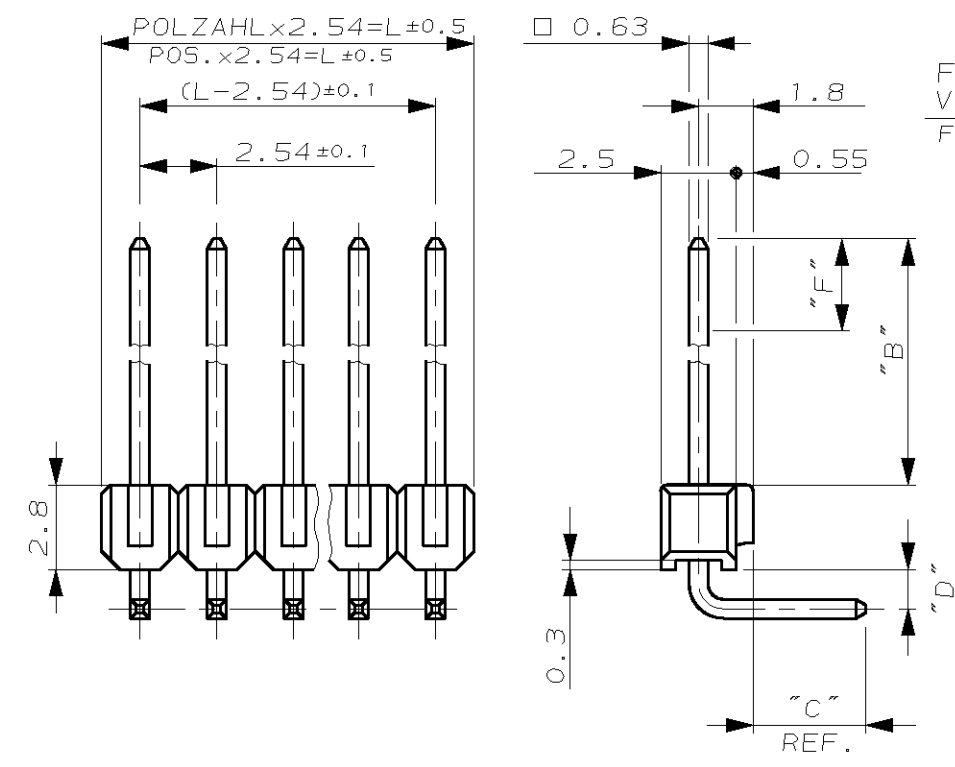
NUMMER 826 629  
 VERWENDET FÜR -  
 WAR NR. -

ÄNDERUNGEN DIE DEM TECH-  
 NISCHEN FORTSCHRITT DIENEN,  
 BEHALTEN WIR UNS VOR  
 ALTERATIONS CONCERNING  
 TECHN. IMPROVEMENTS ARE  
 RESTRICTED BY AMP

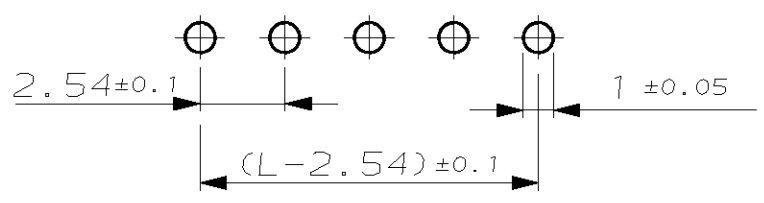
ZEICHNUNG GESCHÜTZT DURCH  
 ©COPYRIGHT 1989  
 AMP DEUTSCHLAND GMBH  
 ALLE RECHTE VORBEHALTEN

DRAWING PROTECTED BY  
 ©COPYRIGHT 1989  
 AMP DEUTSCHLAND GMBH  
 ALL RIGHTS RESTRICTED

REV.	ÄNDERUNGEN	DATUM	NAME
V	WERKSTOFF GEÄNDERT	23.09.96	M.STEIN
W	Pin und Gehäuse modifiziert	25.04.97	A.Z
Y	WERKSTOFF GEÄNDERT	16.07.97	A.Z
Y1	GEWICHT HINZUGEFGT, PLATING BLEIFREI	05-MAY-03	MAHNKE, B.
Y2	BLATT 2 UND 4 NOTE 7 GEÄNDERT VON 20POL AUF 2x20POL	02-JUN-05	K.-H. HESS



BOHRBILD  
 LAYOUT FOR HOLES ON PCB.



MAßE DIMENSION					SEL. VERGOLDET SEL. GOLDPLATED		VERZINNT TIN PLATED		SEL. VERGOLDET SEL. GOLDPLATED	
B	C	D	F	-	WEIGHT POS. PER ROW	WEIGHT POS. PER ROW	WEIGHT POS. PER ROW	WEIGHT POS. PER ROW	WEIGHT POS. PER ROW	WEIGHT POS. PER ROW
6.7	3.2	1.3	4.4	-	826 631	0.0757 g	826 947	0.0760 g		
6.7	2.5	1.3	4.4	-	826 651	0.0731 g	826 948	0.0735 g		
5.8	3.2	1.3	4.4	-	826 652	0.0726 g	826 949	0.0728 g	829 071	0.0726 g
5.8	2.5	1.3	4.4	-	826 653	0.0701 g	826 950	0.0704 g		
8.0	3.2	1.3	4.4	-	826 654	0.0803 g	826 951	0.0807 g		
8.0	2.5	1.3	4.4	-	826 655	0.0777 g	826 952	0.0782 g		
6.7	3.2	1.3	5.5	-	-	-	-	-	828 419	0.0758 g

- 1 STECKSEITE: BEREICH "F" 0.8µm GOLD ÜBER 1.27µm NICKEL IM BEREICH "B"  
 MATINGSIDE: AREA "F" 0.8µm GOLD OVER 1.27µm NICKEL BY AREA "B"
- 2 LÖTSEITE: MIN. 3µm ZINN ÜBER 1.27µm NICKEL  
 SOLDERSIDE: MIN. 3µm TIN OVER 1.27µm NICKEL
- 3 STECK- UND LÖTSEITE: 2µm ZINN ÜBER 1.27µm NICKEL  
 MATING- AND SOLDERSIDE: 2µm TIN OVER 1.27µm NICKEL
- 4 STECKSEITE: BEREICH "F" 0.13µm GOLD ÜBER 1.27µm NICKEL IM BEREICH "B"  
 MATINGSIDE: AREA "F" 0.13µm GOLD OVER 1.27µm NICKEL BY AREA "B"
- 5 LÖTSEITE: MIN. 3µm ZINN ÜBER 1.27µm NICKEL  
 SOLDERSIDE: MIN. 3µm TIN OVER 1.27µm NICKEL
- 6 GEHÄUSEFARBE: GRAU  
 COLOR OF HOUSING: GREY
- 7 GEHÄUSEFARBE: GRÜN  
 COLOR OF HOUSING: GREEN
- 8 TOLERANZEN NICHT KUMULATIV  
 TOLERANCES NOT CUMULATIVE

7 DIE POLZAHL JE REIHE IST DER BASIS-NR. ALS STRICHZAHL HINZUZUFÜGEN.  
 z.Bsp.: 2-826 631-0 = 20 POLIG  
 DIE POLZAHL JE REIHE IST AUCH DER FAKTOR ZUR GEWICHTSERMITTLUNG  
 z.Bsp.: 20 x 0.0757 g = 1.514 g  
 THE NUMBER OF POSITION PER ROW HAS TO BE ADDED TO THE BASE NO. AS A DASH. NO.  
 e.g.: 2-826 631-0 = 20 POSITIONS  
 THE NUMBER OF POSITIONS PER ROW IS ALSO THE FACTOR FOR THE WEIGHT DETERMINATION  
 e.g.: 20 x 0.0757 g = 1.514 g

PRODUCT SPECIFICATION: 108-18012			ZEICHNUNG GÜLTIG AB KW. 39/96		
APPLICATION SPECIFICATION: 114-25011			AMP DEUTSCHLAND G.m.b.H. Langen b.Ffm., West Germany		
KONTAKTSTIFT	CuSn6	SIEHE TABELLE			
CONTACTPIN		SEE TABLE			
STIFTGEHÄUSE	PBT GV	SIEHE TABELLE			
PINHOUSING		SEE TABLE			
BENENNUNG DESCRIPTION	WERKSTOFF	OBERFL./PLATING FARBE/COLOR	NICHT TOLERIERTE MASSE ± 0.2mm ± -	FORMAT A3	ZEICHNUNGS-NR. 826629
GEZ. G.HOLAUS	10.11.89	GEPR. SCHAARSCHMIDT M.	MASSTAB /	BLATT 3 VON 4	REV. Y2

4

3

2

1

NUMMER 826 629

VERWENDET FÜR -

WAR NR. -

ÄNDERUNGEN DIE DEM TECH-  
NISCHEN FORTSCHRITT DIENEN,  
BEHALTEN WIR UNS VORALTERATIONS CONCERNING  
TECHN. IMPROVEMENTS ARE  
RESTRICTED BY AMPZEICHNUNG GESCHÜTZT DURCH  
©COPYRIGHT 1989  
AMP DEUTSCHLAND GMBH  
ALLE RECHTE VORBEHALTENDRAWING PROTECTED BY  
©COPYRIGHT 1989  
AMP DEUTSCHLAND GMBH  
ALL RIGHTS RESTRICTED

REV.	ÄNDERUNGEN	DATUM	NAME
V	WERKSTOFF GEÄNDERT	23.09.96	M.STEIN
W	Pin und Gehäuse modifiziert	25.04.97	A.Z
Y	WERKSTOFF GEÄNDERT	16.07.97	A.Z
Y1	GEWICHT HINZUGEFGT, PLATING BLEIFREI	05-MAY-03	MAHNKE, B.
Y2	BLATT 2 UND 4 NOTE 7 GEÄNDERT VON 20POL AUF 2x20POL	02-JUN-05	K.-H. HESS

BOHRBILD  
LAYOUT FOR HOLES ON PCB.

DIE POLZAHL JE REIHE IST DER BASIS-NR.  
ALS STRICHZAHL HINZUZUFÜGEN.  
z.Bsp.: 2-826 634-0 = 2x20 POLIG  
DIE POLZAHL JE REIHE IST AUCH DER FAKTOR  
ZUR GEWICHTSERMITTLUNG  
z.Bsp.: 20 x 0.1646 g = 3.292 g

THE NUMBER OF POSITION PER ROW HAS TO BE  
ADDED TO THE BASE NO. AS A DASH. NO.  
e.g.: 2-826 634-0 = 2x20 POSITIONS  
THE NUMBER OF POSITIONS PER ROW IS ALSO THE FACTOR  
FOR THE WEIGHT DETERMINATION  
e.g.: 20 x 0.1646 g = 3.292 g

F=BEREICH DER  
VERGOLDUNG  
F=GOLD AREA

MAßE DIMENSION					BESTELL-NR. PART-NO.								
B	C	D	F	-	SEL. VERGOLDET SEL. GOLDPLATED		VERZINNT TIN PLATED		SEL. VERGOLDET SEL. GOLDPLATED				
					1	5	7	2	5	7	3	4	7
					WEIGHT		WEIGHT		WEIGHT				
					POS. PER ROW		POS. PER ROW		POS. PER ROW				
6.7	3.2	1.3	5.5	-	826 634	0.1646 g		826 953	0.1656 g		828 418	0.1651 g	
6.7	2.5	1.3	4.4	-	826 661	0.1597 g		826 954	0.1606 g				
5.8	3.2	1.3	4.4	-	826 662	0.1587 g		826 955	0.1603 g		829 072	0.1587 g	
5.8	2.5	1.3	4.4	-	826 663	0.1538 g		826 956	0.1542 g				
8.0	3.2	1.3	4.4	-	826 664	0.1741 g		826 957	0.1749 g				
8.0	2.5	1.3	4.4	-	826 665	0.1687 g		826 958	0.1699 g				

1 STECKSEITE: BEREICH "F" 0.8µm GOLD ÜBER 1.27µm  
NICKEL IM BEREICH "B"MATINGSIDE: AREA "F" 0.8µm GOLD OVER 1.27µm NICKEL  
BY AREA "B"LÖTSEITE: MIN. 3µm ZINN ÜBER 1.27µm NICKEL  
SOLDERSIDE: MIN. 3µm TIN OVER 1.27µm NICKEL2 STECK- UND LÖTSEITE: 2µm ZINN ÜBER 1.27µm NICKEL  
MATING- AND SOLDERSIDE: 2µm TIN OVER 1.27µm NICKEL3 STECKSEITE: BEREICH "F" 0.13µm GOLD ÜBER 1.27µm  
NICKEL IM BEREICH "B"MATINGSIDE: AREA "F" 0.13µm GOLD OVER 1.27µm NICKEL  
BY AREA "B"LÖTSEITE: MIN. 3µm ZINN ÜBER 1.27µm NICKEL  
SOLDERSIDE: MIN. 3µm TIN OVER 1.27µm NICKEL4 GEHÄUSEFARBE: GRAU  
COLOR OF HOUSING: GREY5 GEHÄUSEFARBE: GRÜN  
COLOR OF HOUSING: GREEN6 TOLERANZEN NICHT KUMULATIV  
TOLERANCES NOT CUMULATIVE

PRODUCT SPECIFICATION: 108-18012			ZEICHNUNG GÜLTIG AB KW. 39/96		
APPLICATION SPECIFICATION: 114-25011			AMP DEUTSCHLAND G.m.b.H. Langen b.Ffm., West Germany		
KONTAKTSTIFT	CuSn6	SIEHE TABELLE			
CONTACTPIN		SEE TABLE			
STIFTGEHÄUSE	PBT GV	SIEHE TABELLE			
PINHOUSING		SEE TABLE			
BENENNUNG DESCRIPTION	WERKSTOFF	OBERFL./PLATING FARBE/COLOR	NICHT TOLERIERTE MASSE ± 0.2mm ± -	FORMAT A3	ZEICHNUNGS-NR. 826629
GEZ. G.HOLAUS	10.11.89	GEPR. SCHAARSCHMIDT M.	MASSTAB /	BLATT 4 VON 4	REV. Y2

02-JUN-05

10:15:12

eg005694

s.826629.4.c (in EDM)